

FORTBILDUNGSINSTITUT
DER ZAHNÄRZTEKAMMER BREMEN

Die anerkannte
Aufstiegsfortbildung
auf Kammerniveau

ZMIV

Zahnmedizinische Verwaltungsassistentin



über 400 Std. Ausbildung
berufsbegleitend
online / hybrid



Was bedeutet zertifizierte Aufstiegsfortbildung?

- Mit einer Kammer-Aufstiegsfortbildung weisen Sie einen besonderen Abschluss nach und dürfen sich nach erfolgreichem Abschluss **ZMV** nennen.
- Der Abschluss wird in allen Kammerbereichen Deutschlands anerkannt.

Folgende Lehrinhalte werden durch unsere Fortbildungsordnung geregelt*:

- die Betriebswirtschaftlichkeit
- alle Facetten der zahn/ärztliche Abrechnung
- Zeit, Praxis- und Qualitätsmanagement
- Marketing
- Informations- und Kommunikationstechnologie
- die Laborabrechnung
- Rechts- und Wirtschaftskunde
- Ausbildung und Personalwesen
- Kommunikation

Diese und vieles mehr wird Ihnen über mehrere Monate online und nebenberuflich vermittelt. Das Eigenstudium dient der Vor- und Nachbereitung des Unterrichts, bzw. dem Bearbeiten von „Hausaufgaben“. Erfahren Sie im Weiteren detailliert im Lehrplan, was es für Sie bedeutet, sich zur ZMV zu qualifizieren.

Die ZMV-Ausbildung ist ein großer Schritt in Richtung Verwaltungsprofi. Ihre Qualifikation liegt uns am Herzen. Sie auf diesem Weg zu begleiten, sehen wir als unsere Aufgabe an und freuen uns auf Sie!

ZMV

Ihr Vorteil

in Bremen

- Berufsbegleitend
- Online / hybrid
- digitales Arbeitsmaterial
- Ratenzahlung möglich
- Förderungsfähig
- Ferienzeiten bleiben unterrichtsfrei
- Inkludierter Erste-Hilfe-Schein
- In den Seminarkosten sind Ihre umfangreichen Schulungsunterlagen/Abrechnungskurzverzeichnisse sowie Prüfungsgebühren und Ihre Verpflegung (Snacks, inkl. Soft-Kalt und Warmgetränke) beim Präsenz-Unterricht enthalten.

Das bedeutet für Sie:

- Keine versteckten Zusatzkosten
- zusätzliche Qualifikation ohne Aufgabe des Arbeitsplatzes.

* Unsere ZMV-Fortbildungsordnung ist nach den Richtlinien der Bundeszahnärztekammer und dem Berufsbildungsgesetz erstellt.

ABRECHNUNGSWESEN
AUSBILDUNG
EDV & DIGITALES MARKETING
KOMMUNIKATION
LABORABRECHNUNG
PRAXISORGANISATION
RECHTS- UND WIRTSCHAFTSKUNDE
EIGENSTUDIUM
PRÜFUNG

ZMV

Der Lehrplan

über 400 U-Std.
Ausbildungsinhalte für eine grundlegende
und zukunftsweisende Qualifikation

Die Themen

Abrechnungs- wesen

- Abrechnungswesen
- GOZ (GOÄ)/BEMA – Gegenüberstellung der Leistungen
- ZE-Abrechnung – mit prakt. Übungen
- KB-Abrechnung – mit prakt. Übungen
- PAR-Abrechnung – mit prakt. Übungen
- FU- / IP – Leistungen und Leistungsbeschreibungen
- MKV Kons
- MKV ZE
- Implantologie und Suprakonstruktion
- SGB V – Begriffsbestimmungen
- Aufbau BEMA – Bestimmungen, Handhabungen, Inhalte
- Aufbau GOZ/GOÄ – Bestimmungen, Handhabungen und Inhalten

Ausbildung

- AZUBIS – Grundsätzliches über die Auszubildenden
- Ausbildung im Detail – Azubis finden und betreuen
- Teamentwicklung -kommunizieren, motivieren, wertschätzen
- Rechtliches – Verträge, Pflichten, Praxiswechsel, Kündigung
- BBiG, JASchG
- Konfliktmanagement – Kritik- und Feedbackgespräche
- Umgang mit Problemen – erkennen, benennen und lösen



für eine Top-Qualifikation



EDV & digitales Marketing

- **Grundlagen der EDV:** Datenverarbeitung und Datensicherheit (Office-Paket)
- **Hardware und Software** Grundlagenwissen
- **PC** Grundlagenwissen
- **Short Cuts & Co** – Praktisches für den Arbeitsalltag
- **Vom Medium zum Marketing** – Grundzüge des Praxismarketings:
- **Praxismarketings** – Vertiefung des bisherigen Inputs
- **Praxishomepage** – Sinn und Einsatz der Praxis-Website
- **Bewertungsportale** – Grundlagen und Umgang mit
- **Instagram & Co** – Grundlagen und Einsatz von Sozialen Medien
- **Soziale Medien** – Chancen und Gefahren



Kommunikation

- **Kommunikationsmodelle**
- **Sach- und Beziehungsebene** – Bedeutung und Wirkung in der Kommunikation
- **Wahrnehmung** – Theoretische Grundlagen
- **Interpretation vs. Wahrnehmung** in der Kommunikation
- **Ebenen der Körpersprache**
- **Aktives Zuhören** – Feedback
- **Werte und Normen** – deren Einfluss auf die Kommunikation
- **Gesprächsführungen**
- **Wirkung von Sprache** – aktive Steuerung
- **Konfliktmanagement im Team**
- **Führung**
- **Praxisfälle** – Gesprächsanalysen durch Anwendung der Kommunikationsmodelle

...FRAGEN?

Rufen Sie an! Tel. 0421 33303-70

ABRECHNUNGSWESEN
AUSBILDUNG
EDV & DIGITALES MARKETING
KOMMUNIKATION
LABORABRECHNUNG
PRAXISORGANISATION
RECHTS- UND WIRTSCHAFTSKUNDE
EIGENSTUDIUM
PRÜFUNG

ZMV

Der Lehrplan

über 400 U-Std.
Ausbildungsinhalte für eine grundlegende
und zukunftsweisende Qualifikation

Labor- Abrechnung

- Allgemeines
- Begriffsbestimmungen und Basics
- gesetzliche Rahmenbedingungen und Abrechnungsgrundsätze
- Abläufe und Wechselwirkungen
- Leistungspositionen im BEL II – 2014
- Leistungspositionen in der BEB 97
- Regelversorgung
- Gleichartige Versorgung
- Andersartigen Versorgung
- CAD/CAM
- Medical Device Regulation – ein Exkurs
- Reparaturen

Praxis- Organisation

- Organisationsgrundsätze
- Prozessmanagement
- Marketing
- Zeit- und Terminmanagement, Recall
- Selbstorganisation
- Personalmanagement - Personal- und Arbeitszeitplanung
- Aufbauorganisation
- Dokumentationsverfahren für die Praxisorganisation
- Qualitätsmanagementsysteme - eine Übersicht
- Informationsmanagement
- Geschäftskorrespondenz - der richtige Ton
- Materialbestellung
- EDV und Organisationsmittel
- Ablagesysteme
- Ergonomie

Aufstiegsfortbildung

berufsbegleitend

online / hybrid

Rechts- und Wirtschaftskunde

- Rechtliche Grundlagen
- Delegierbare Leistungen
- Aufklärung und Einwilligung des Patienten
- Zahnärztliche Dokumentation und Einsichtsrechte
- Zahnärztliche Schweigepflicht – Grundlagen
- Verträge – Abschluss und Anfechtung
- Verjährung von Ansprüchen
- Einzelne Rechtsgeschäfte – Kauf, Miete
- Rechnungs- und Mahnwesen
- Berufsrechtliche Organisationsformen
- Arbeitsrecht
- Gutachterverfahren
- Recht der zahnärztlichen Behandlung
- Werbung
- Korruption im Gesundheitswesen

Eigen-Studium

- Vor- und Nachbearbeitung des Unterrichts
- Hausaufgaben
- Recherche

Prüfung

- Schriftliche Prüfung in allen Unterrichtsfächern
- Praktische Prüfung – Fachgespräch vor der Prüfungskommission
- Ggf. mündliche Wiederholungsprüfung

...FRAGEN?

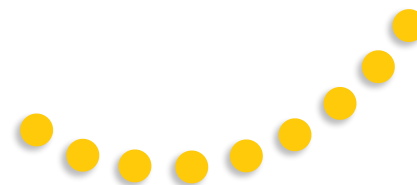
Rufen Sie an! Tel. 0421 33303-70



ZMV

Aufstiegs- Fortbildung

Die Qualität deiner Zukunft
jetzt in die Hand nehmen



FORTBILDUNGSINSTITUT
DER ZAHNÄRZTEKAMMER BREMEN

Unsere ZMV-Fortbildungsordnung ist nach den Richtlinien der Bundeszahnärztekammer und dem Berufsbildungsgesetz erstellt.

Ihr Dozententeam und die Mitglieder der Prüfungskommission können Sie auf unserer Website kennenlernen.

In unseren Aufstiegsfortbildungen wird in Unterrichtsstunden gerechnet – siehe Stundenplan.

Während der Ausbildung ist eine Fehlzeit von bis zu 10% zulässig.

Bei Interesse
melden Sie sich im
Fortbildungsinstitut

Fortbildungsinstitut der
Zahnärztekammer Bremen
Universitätsalle 25
28359 Bremen
info@zaek-hb.de

www.zaek-hb.de



Ihre Ansprechpartnerin:
Vivien Bunselmeyer
Telefon: 0421.33303-70